



**DLW Lino Art**  
Creative by Nature

**Gerflor®**

# DLW Linoleum Creative by Nature

# 98%

Natural / Naturel

# 83%

Rapidly renewable  
Renouvelable rapidement

38%  
Linseed oil  
Huile de lin



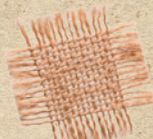
26%  
Wood flour  
Bois



14%  
Limestone  
Charge minérale



7%  
Jute



7%  
Resin  
Résine



1%  
Coloured pigments  
Pigments colorés



1%  
Cork  
Liège



4%  
Coffee chaff  
Écorce de café



To fight climate emergency and natural resources depletion, every choice counts. DLW Linoleum is a 98% natural, low carbon and circular flooring solution.

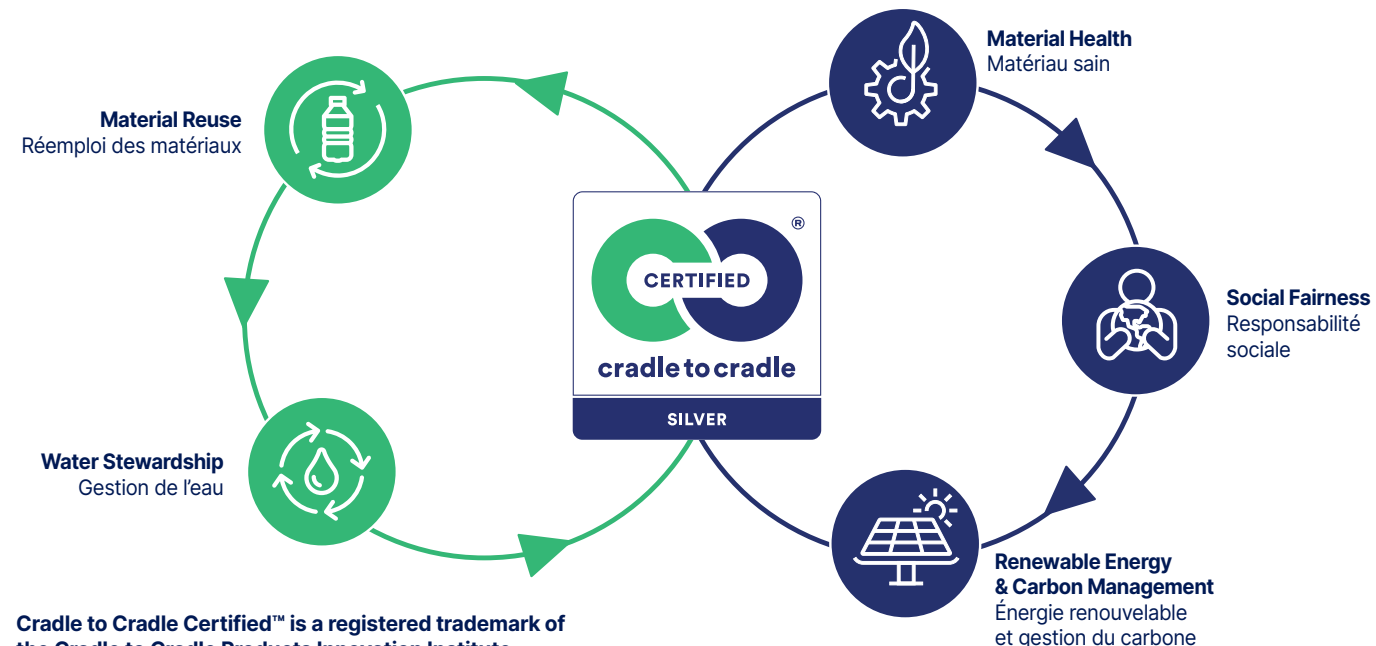
Face à l'urgence climatique et à la raréfaction des ressources naturelles, chaque choix compte. DLW Linoleum est un sol 98% naturel, bas carbone et circulaire.

we care / we act

# Sustainable by Nature

## Cradle to Cradle Certified™ / Certifié™ SILVER<sup>(1)</sup>

Created with Cradle to Cradle and circular economy principles in mind  
Conçu selon les principes du Cradle to Cradle et de l'économie circulaire



Cradle to Cradle Certified™ is a registered trademark of the Cradle to Cradle Products Innovation Institute.

Cradle to Cradle Certified™ est une marque déposée de l'organisme Cradle to Cradle Products Innovation Institute.

## Carbon Neutral<sup>(2)</sup>



Third party certified EPD indicates carbon neutrality during the first stages of its life cycle. Une DEP certifiée par une tierce partie indique la neutralité carbone durant les premières étapes de son cycle de vie.

Up to / Jusqu'à

# 40%

Up to 40% Recycled Content  
Contenu recyclé jusqu'à 40%

## 100% Recyclable



All Gerflor floorings are 100% recyclable and eligible to Gerflor Second Life collection and recycling program. Free collection of installation waste is available in 13 countries.

Tous les revêtements de sol Gerflor sont 100% recyclables et admissibles au programme de collecte et de recyclage Gerflor Second Life. La collecte gratuite des déchets de pose est offerte dans 13 pays.

(1) Landscape, Colorette, Uni Walton, Linodur, Landscape Acoustic 15dB, Lino Art. / Cradle Certified™ is a registered trademark of the Cradle to Cradle Products Innovation Institute.

(2) Cradle to Gate: From Cradle to Gate: includes raw materials and manufacturing process (A1-A3 stages of EPD). Source: Environmental Product Declaration (EPD). Certified by UL. More information on gerflor.com

# Protective by Nature

**EXCLUSIVE**



**Exclusive solvent-free surface protection that contributes to the safety, health and wellness of people in the built environment.**

**Extremely hard-wearing due to triple laser UV cross-linking technology.**

Protection de surface exclusive, sans solvant, favorisant la sécurité, la santé et le mieux-être des occupants de l'environnement bâti.

Traitement barrière obtenu par triple réticulation laser UV.



## Contributes to Healthy Environments / Contribue à des environnements sains

### Air Quality

Very low emissions:  
TVOC after 28 days  
<10 microgram/m<sup>3</sup>

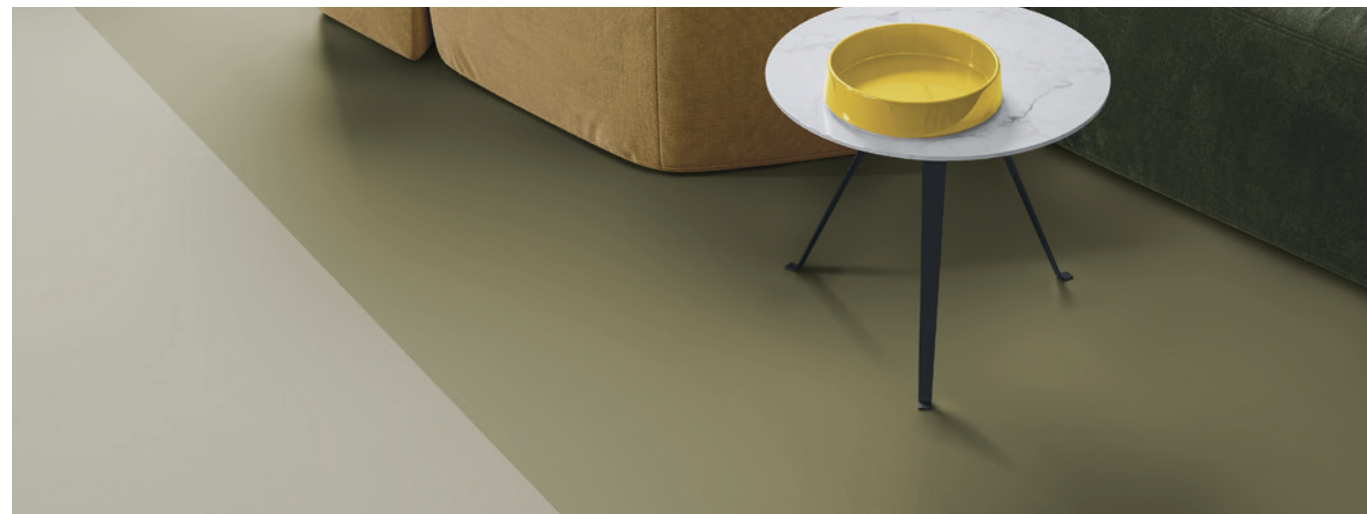
### Qualité de l'air

Très faibles émissions :  
TCOV après 28 jours  
<10 microgramme/m<sup>3</sup>



## Natural Design / Décor naturel

### Matte Effect / Effet Mat



## Easy Maintenance / Entretien simplifié



Standard Linoleum



NEOCARE™

### Dirt & Stain Barrier

Easy cleaning with a mop or comparable cleaning device

### Barrière contre la saleté & les taches

Nettoyage facile avec une serpillière ou un appareil de nettoyage comparable



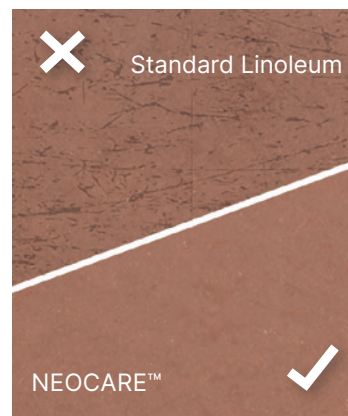
## Hygiene / Hygiène

**Excellent resistance to disinfection chemicals. Anti-viral and anti-bacterial properties. Helps reduce microbial load (bacteria, viruses, etc.) and minimizes the risk of cross-contamination.**

Excellente résistance aux produits de désinfection. Propriétés antivirales et antibactériennes. Aide à réduire la charge microbienne (bactéries, virus, etc.) et à minimiser le risque de contamination croisée.



## Durable Surface / Surface durable



### Micro Scratch Resistant

No sealing or floor finish required  
Higher scratch resistance

### Easy to Repair

Local spray buffing with single-disk machine (Red pad)

### Résistant aux micro rayures

Ne nécessite ni scellement ni fini à plancher  
Plus résistant à la rayure

### Facilité de réparation

Polissage local par méthode spray avec une monobrosse (Disque rouge)



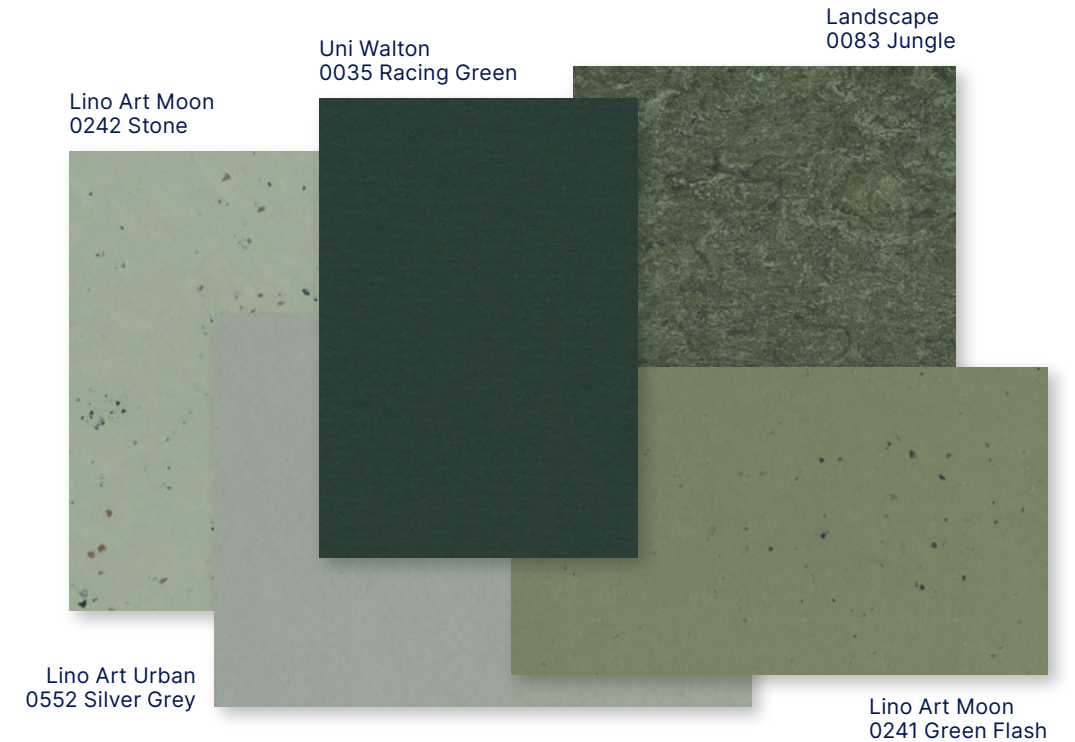
## Floor Finish / Fini à plancher

NEOCARE™ is a high-performance surface treatment that protects against dirt, stains, and scratches, and eliminates the need for sealing or floor finish throughout the product's life. Floor finish remains optional.

NEOCARE™ est un traitement de surface haute performance qui protège contre la saleté, les taches et les égratignures, et qui élimine le besoin de scellement ou de cirage pendant toute la durée de vie du produit. L'application de cire demeure optionnelle.

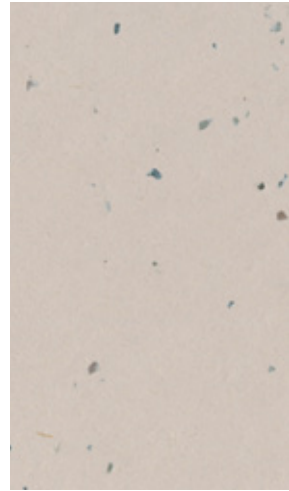


# Mix & Match

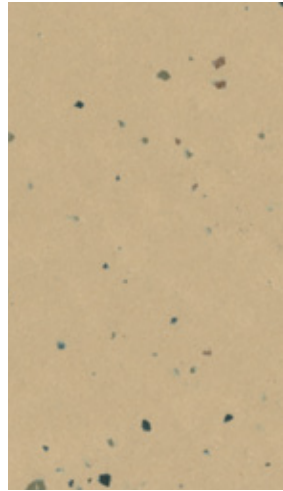


Visualize your project

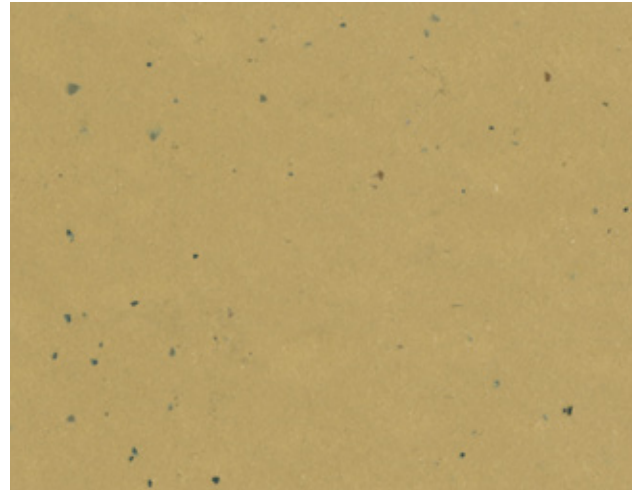
# Lino Art Moon



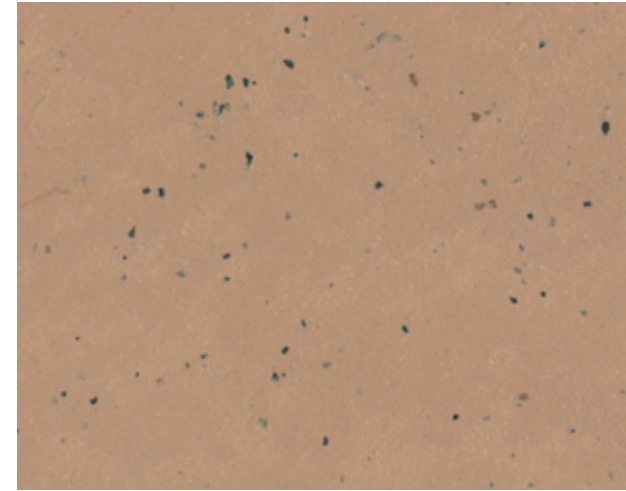
0235 Soil  
NCS: 1505-Y50R / LRV: 61,6



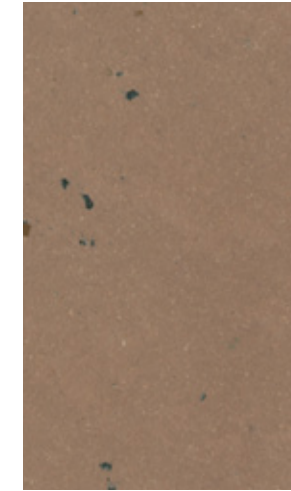
0234 Sand  
NCS: 2020-Y20R / LRV: 42,9



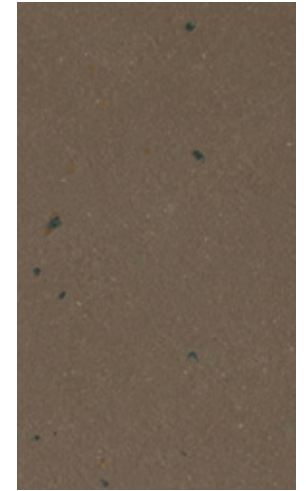
0236 Sun  
NCS: 3030-Y20R / LRV: 35,8



0233 Venus  
NCS: 3020-Y60R / LRV: 32,5



0232 Mercury  
NCS: 5020-Y50R / LRV: 21,3



0231 Earth  
NCS: 6020-Y90R / LRV: 15,3

# Lino Art Urban



0579 City Clay  
NCS: 1515-Y30R / LRV: 54,2



0587 Sand Clay  
NCS: 2020-Y20R / LRV: 43,7



0577 Ochre Clay  
NCS: 3030-Y20R / LRV: 33,5



0573 Brick Brown



0573 Brick Brown  
NCS: 3030-Y60R / LRV: 32,4



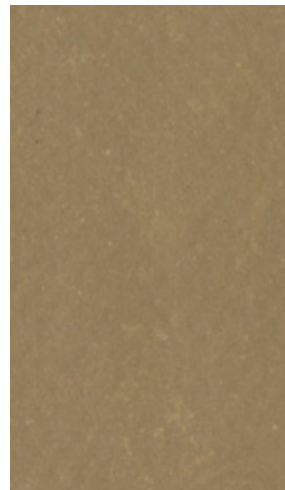
0572 Terracotta Brown  
NCS: 3040-Y70R / LRV: 25,7



0571 Tree Bark Brown  
NCS: 6020-Y80R / LRV: 15,5



0586 Light Clay  
NCS: 1505-Y30R / LRV: 59



0576 Earth Clay  
NCS: 5020-Y30R / LRV: 22



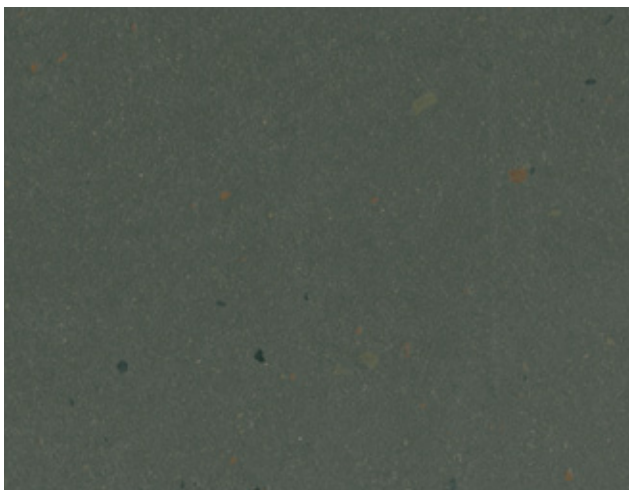
0578 Marine Clay  
NCS: 3020-Y30R / LRV: 32



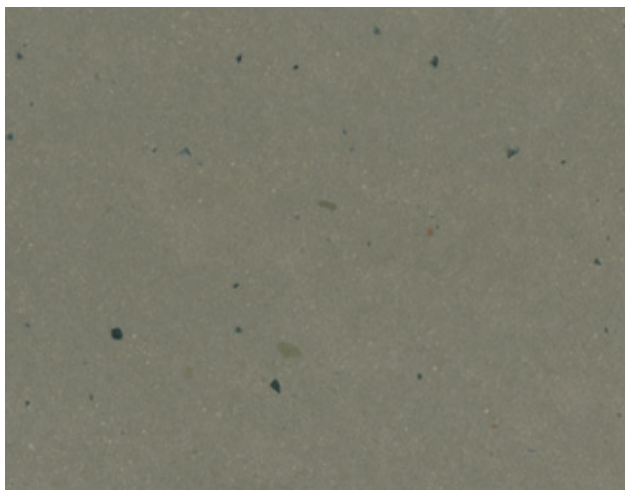
0575 Powder Stone Brown  
NCS: 2020-Y60R / LRV: 40,8

# Lino Art Moon

---



0237 Volcanic  
NCS: 7500-N / LRV: 11,1



0239 Shadow  
NCS: 5502-Y / LRV: 21,1

# Lino Art Urban

---



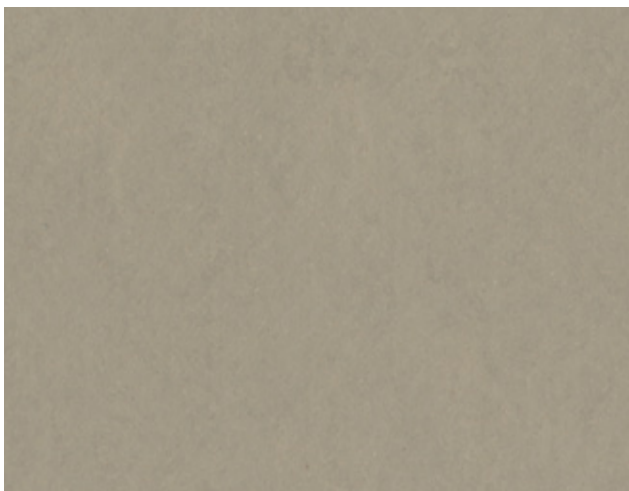
0553 Dark Concrete Grey  
NCS: 6005-Y50R / LRV: 16,1



0569 Curb Grey  
NCS: 4005-Y20R / LRV: 33,7



0557 Urban Grey  
NCS: 4010-Y30R / LRV: 30,5

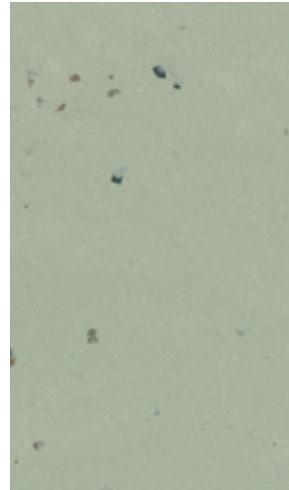


0550 Beton Soft Grey  
NCS: 4005-Y50R / LRV: 31,7



0560 Bold Grey  
NCS: 6005-Y50R / LRV: 16,5

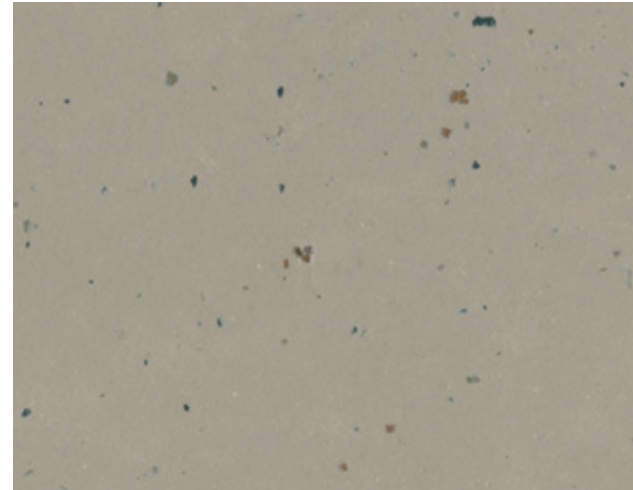
# Lino Art Moon



0242 Stone  
NCS: 3010-G70Y / LRV: 39,8



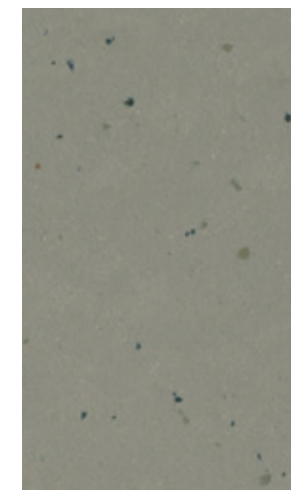
0241 Green Flash  
NCS: 5020-G70Y / LRV: 23,0



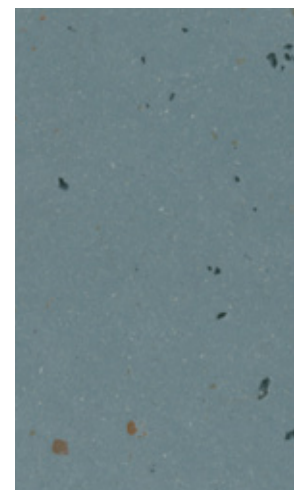
0240 Rock  
NCS: 4005-Y20R / LRV: 34,8



0243 Space



0238 Meteorite  
NCS: 5000-N / LRV: 26,6



0243 Space  
NCS: 5010-B10G / LRV: 22,1

# Lino Art Urban



0583 Lily Green  
NCS: 2010-G80Y / LRV: 50,9



0582 Stalk Green  
NCS: 3020-G70Y / LRV: 40,9



0552 Silver Grey  
NCS: 3005-G50Y / LRV: 41,8



0563 Zinc Grey  
NCS: 4502-R / LRV: 27,4



0585 Cloud Blue  
NCS: 5010-R90B / LRV: 22,7



0568 Asphalt Grey  
NCS: 4502-Y / LRV: 27,3



0580 Bush Green  
NCS: 5020-G30Y / LRV: 20,1



0554 Concrete Grey  
NCS: 5005-Y50R / LRV: 25,2



0562 Titan Grey  
NCS: 3000-N / LRV: 41,2



0565 Graphite Grey  
NCS: 6005-R50B / LRV: 15,3



0584 Night Blue  
NCS: 6020-R90B / LRV: 13,6



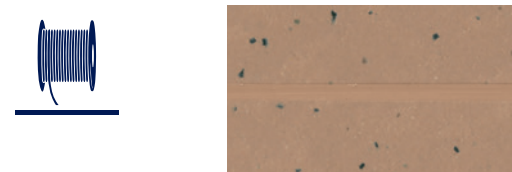
0570 Metropolis Grey  
NCS: 5502-B / LRV: 21,7

# Technical Data / Fiche technique



## Accessories

### Accessoires



#### Lino Art Moon, Lino Art Urban

**Solid color welding rod: perfectly matched to the base color of the flooring.**  
Cordon de soudure Uni : une harmonie parfaite avec la teinte de base du revêtement de sol.

	Standards / Normes	Requirements / Exigences	Lino Art Moon Lino Art Urban
<b>Description / Structure</b>			
Reference Specification / Spécification de référence*	ASTM F2034	-	Type 1
Construction	-	-	Linoleum Sheet Flooring / Revêtement de sol en linoléum en feuille
Backing / Endos	-	-	Jute
Surface Treatment / Maintenance / Traitement de surface / Entretien	-	-	Neocare® / No wax for life / Sans cirage à vie
Gauge Total Thickness / Épaisseur total (calibre)	ASTM F386	-	0.1" (2.5 mm)
Roll Width / Largeur du rouleau	-	-	6.6' (2.0 m)
Roll Length / Longueur du rouleau	-	-	up to 101.71' (31 m) / jusqu'à 101,71 pi (31 m)
Weight / Poids	-	-	0.59 lb/ft <sup>2</sup> (2900 g/m <sup>2</sup> )
<b>Performances / Performances</b>			
Static Load Resistance / Résistance à la charge statique	ASTM F970	≤ 0.005"	Meets Requirements / Conforme
Indentation - Residual / Indentation - Résiduelle	EN425	-	Meets Requirements / Conforme
Flexibility / Flexibilité	ASTM F137	> 1.5"	Meets Requirements / Conforme
Chemical & Stain Resistance / Résistance aux produits chimiques et aux taches	ASTM F925	-	Meets Requirements / Conforme
Resistance to Heat / Résistance à la chaleur	ASTM F1514	ΔE ≤ 8	Meets Requirements / Conforme
Resistance to Light / Résistance à la lumière	ASTM F1515	ΔE ≤ 8	Meets Requirements / Conforme
Coefficient of Friction / Coefficient de frottement	ASTM D2047	-	0.95 (dry) / 0,95 (à sec)
Impact Insulation Class (IIC) / Indice d'isolation aux bruits d'impact (IIC)	ASTM E989 (ASTM E492)	-	IIC 45
Fire Rating - Flaming and Non-Flaming / Classement au feu - Inflammable et non inflammable	ASTM E662	-	Meets Requirements / Conforme
Fire Rating - Critical Radiant Flux / Classement au feu - Flux critique de rayonnement	ASTM E648	Class 1	Meets Requirements / Conforme
Fire Rating Canada / Classement de résistance au feu au Canada	CAN / ULC S102.2	-	FSV 129: SDV: 213
<b>Environment Health &amp; Safety / Environnement, Santé Et Sécurité</b>			
Bacterio-Static / Bactériostatique**	ISO 22196	-	Inhibits spread of infections at 99% / Inhibe la propagation des infections à 99%
Viro-Static / Virostatique**	ISO 21702	-	Inhibits growth of virus of 99% after 2 hours / Inhibe la croissance du virus de 99% après 2 heures
Manufacturing Plant Certifications / Certifications de l'usine de fabrication	ISO 9001, 14001, 50001	-	Quality, Environmental, Energy / Qualité, environnement, énergie
Environmental Product Declaration (EPD) / Déclaration environnementale de produit (DEP)	LEED v5	-	Product-Specific Type III / Type III spécifique au produit
Material Ingredients: Health Product Declaration (HPD) / Ingrédients des matériaux : Déclaration de produit sanitaire (HPD)	LEED v5	-	Self-Declared / Auto-déclaré
Material Ingredients: REACH Optimization / Ingrédients des matériaux : Optimisation REACH	LEED v5	-	100% REACH Compliant / 100 % conforme à REACH
Transparency / Transparence	LEED v5	-	Cradle to Cradle Certified® - Silver / Certifié Cradle to Cradle® - Silver
Raw Material: Recycled Content / Matières premières : Contenu recyclé	Average Pre-Consumer Content / Contenu moyen préconsommation	-	32%
Raw Material: Rapidly Renewable Content / Matières premières : contenu rapidement renouvelable	LEED v5	-	76%
Indoor Air Quality / Low Emitting Materials / Qualité de l'air intérieur / Matériaux à faibles émissions	California Standard 01350 / Norme californienne 01350	-	FloorScore® Certified / Certifié FloorScore®
Production Waste / Déchets de production	In-Plant Recycling/ Recyclage en usine	-	100% Manufacturing Waste Recycled / 100% des déchets de fabrication recyclés
TVOC after 28 days / COV totaux (TVOC) après 28 jours	ISO 16000-6	-	<10 µg/m <sup>3</sup>

**⚠ Yellowing:** Linoleum will have a TEMPORARY yellow cast from linseed oil oxidation. This effect is more noticeable on light colors and disappears with light exposure—usually within 30 minutes under sunlight, or days to weeks under artificial light. If objects cover the flooring for extended periods, yellowing may reoccur but will dissipate again once exposed to light. / **Jaunissement :** Le linoléum peut présenter une teinte jaunâtre TEMPORAIRE due à l'oxydation de l'huile de lin. Cet effet est plus visible sur les couleurs claires et disparaît à l'exposition à la lumière — en environ 30 minutes sous la lumière solaire, ou en quelques jours à quelques semaines sous un éclairage artificiel. Si des objets recouvrent le revêtement pendant une longue période, le jaunissement peut réapparaître, mais il s'estompera de nouveau une fois exposé à la lumière.

\*Rubber can leave indelible stains on linoleum floorings: Do not use mats or any other products with rubber backing and replace tubular furniture feet with those made of PVC or polyamide. Place mats of sufficient length at entrances to reduce outside sources of dirt. / Le caoutchouc peut laisser des taches indélébiles sur les revêtements de sol en linoléum : ne pas utiliser de tapis ou d'autres produits avec endos en caoutchouc et remplacer les embouts tubulaires de mobilier par des embouts en PVC ou en polyamide. Installer des tapis de longueur suffisante aux entrées afin de réduire l'apport de saletés provenant de l'extérieur.

\*\*The best defense against the spread of infections is the implementation of an effective cleaning method. / La meilleure défense contre la propagation des infections est la mise en œuvre d'une méthode de nettoyage efficace.



Sample Order



## DLW Linoleum, Creative by Nature

At Gerflor, we believe that architecture has the power to improve people's lives. Nature is our greatest source of inspiration. With the DLW Linoleum offer, we can provide architects with a collection of 159 colours, these are natural designs, that can enhance the sustainability and the creativity of their projects.






Made in Germany since 1882 and certified "Cradle to Cradle", the DLW Linoleum products are made of 98% natural materials including linseed oil, wood, limestone, jute and resin. It's simply our way of connecting people closer to nature.

Chez Gerflor, nous croyons que l'architecture a le pouvoir d'améliorer nos vies. Parce que la nature est notre plus grande source d'inspiration, la collection Linoleum DLW offre aux architectes un ensemble de 159 coloris d'inspiration naturelle pour nourrir leur créativité et respecter l'environnement. Fabriqué en Allemagne depuis 1882 et certifié « Cradle to Cradle », le Linoleum DLW est composé à 98% de matières naturelles, telles que huile de lin, poudre de bois, craie, jute ou résine. C'est notre façon de rapprocher les hommes de la nature.

## Mix and match COLLECTIONS



### we care / we act our commitments for 2030

 <p><b>climate</b></p> <p><b>-30% CO<sub>2</sub></b> scopes 1, 2, 3 in tons eq CO<sub>2</sub>, vs 2019. Science Based Targets<sup>(1)</sup></p>	 <p><b>resources</b></p> <p><b>75%</b> biobased, mineral &amp; recycled<sup>(2)</sup></p> <p><b>30%</b> recycled content<sup>(3)</sup></p>	 <p><b>circularity</b></p> <p><b>65 000</b> tons of waste treated<sup>(4)</sup></p> <p><b>45%</b> looselay<sup>(5)</sup></p>	 <p><b>health &amp; well-being</b></p> <p><b>100%</b> of our products perform better than Indoor Air Quality standards<sup>(6)</sup></p> <p><b>95%</b> sales covered by EPD<sup>(7)</sup></p>	 <p><b>people</b></p> <p><b>30%</b> women<sup>(8)</sup></p> <p><b>40%</b> internal mobility<sup>(9)</sup></p> <p><b>Towards 0</b> accident<sup>(10)</sup></p>
--	---	---	--	--

**More details:** 1. Scopes 1, 2 & 3, in absolute value, market-based. Trajectory approved by SBTi (Science Based Targets Initiative). 2. Origin of raw materials for the entire Floor & Wall portfolio, on average, by weight; including 15% virgin salt, a primary element in vinyl manufacturing. Compared to 70% in 2024. 3. Average content in the Floor & Wall vinyl portfolio, by weight. Compared to 21% in 2024. 4. Recycled in our factories and recycling units. Compared to 59 040 tons in 2024. 5. % of Floor activity with non-glued products, easy to remove, easy to re-use. Compared to 40% in 2024. 6. 100% of vinyl and linoleum sold to the building market below 100 micrograms/m<sup>3</sup> (TVOC 28 days). 7. % of Floor & Wall activity covered by Environmental Product Declarations (EPD). Compared to 44% in 2024. 8. 30% women in our global workforce and among our managers. Compared to 26% in 2024. 9. % job openings filled with internal hires worldwide. Compared to 36% in 2024 (France). 10. Towards 0 accident: Lost Time Injury Frequency Rate(LTIFR) below 3 vs. 8,9 in 2024, for Gerflor employees worldwide.

